

Entfachen Sie Ihre Führungskraft!

Modulare Führungsausbildung

So individuell
wie Ihr Bedarf.



Echt. Persönlich. Wirksam.

Kompetenzentwicklung für jede Führungssituation

Stark aufgestellt für alles, was da kommen mag.



„Als Führungskraft muss ich ständig Dinge tun, die ich nie gelernt habe.“

Steter Wandel, wachsende Unsicherheiten, digitale Arbeitsverdichtung. Die Arbeitswelt in unserer globalisierten Wissensgesellschaft ist komplexer denn je.

Umso mehr benötigen die Menschen darin eine aktive Gestaltung ihrer Zusammenarbeit und Führung. Und zwar in der Regel keine fachliche, sondern *organisationale*, *strategische* und *typgerecht-menschliche Führung*. Neben ihrer fachlichen Expertise benötigen Führungskräfte folglich zusätzliche und neue Fähigkeiten und Fertigkeiten.



Wir begleiten sowohl junge als auch erfahrene Führungskräfte auf dem Weg, diese Kompetenzen zielorientiert und auf ihren persönlichen Bedarf zugeschnitten auf- bzw. auszubauen und als **Führungs-Persönlichkeiten** beständig zu wachsen. Um Menschen und Unternehmen erfolgreich in die Zukunft zu führen.

Modular. Individuell. Praxisnah.

Was unsere Ausbildung wirksam macht.

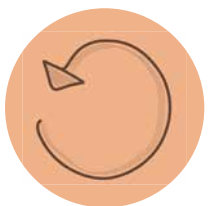


20 Kompetenzmodule zur Wahl // So individuell wie Ihr Bedarf selbst: Stellen Sie sich zu Beginn der Ausbildung Ihren persönlichen Modul-Plan zusammen oder wählen Sie einen Schwerpunkt aus einem unserer Paketangebote.



Onboarding // Ein Einstieg ist jederzeit möglich. Zu Beginn führen die Teilnehmenden eine individuelle Talent INSIGHTS MDI® Verhaltens- und Persönlichkeitsanalyse durch, die in einem vertraulichen Coachinggespräch besprochen und ausgewertet wird. Das stellt eine maßgeschneiderte Ausbildung und Begleitung sicher.

KomKom Forum 360° // Weil Entwicklung erwiesenermaßen zwischen den Modulen geschieht, bieten wir eine passende Begleitung dafür an: im KomKom Forum 360° tauschen sich die Teilnehmenden monatlich unter Leitung erfahrener Führungstrainer:innen zu aktuellen Herausforderungen aus. Das erhöht den Transfer der Inhalte in den jeweiligen Führungsalltag deutlich.



Wiederholungs-Flatrate // Im Zeitraum von 36 Monaten ab dem ersten gebuchten Modul kann jedes bereits besuchte Modul beliebig oft kostenfrei wiederholt werden.

Einzelcoaching // Wir bieten jederzeit ein bedarfsorientiertes, individuelles Einzelcoaching an, um die Teilnehmenden in den Fragen zu unterstützen, die sie lieber unter vier Augen besprechen möchten.



Kompetenzmodule in der Übersicht



<p>Basismodul Typgerechte Kommunikation</p> <p>Die Qualität der Kommunikation zwischen Führungskraft und Mitarbeitenden entscheidet über den Erfolg der Zusammenarbeit. Grundlagen des typgerechten „miteinander Redens“.</p> <p style="text-align: right;"><input type="radio"/></p>	<p>Zeitmanagement und Arbeitseffizienz</p> <p>Mit weniger Aufwand mehr erreichen – durch gezielten Methodeneinsatz und professionelle Selbststeuerung auch in herausfordernden Zeiten.</p> <p style="text-align: right;"><input type="radio"/></p>	<p>Effizientes Lesen</p> <p>Speedreading: nachhaltiges Gedächtnistraining mit sofortigen, messbaren Ergebnissen. Techniken zur deutlichen Steigerung von Lesetempo und Textverständnis.</p> <p style="text-align: right;"><input type="radio"/></p>	<p>Verhandlungskompetenz</p> <p>Sachbezogenes Verhandeln nach dem Harvard Konzept – mit Wertschätzung und Interessenorientierung Win-Win Lösungen schaffen.</p> <p style="text-align: right;"><input type="radio"/></p>
<p>Effektives Besprechungsmanagement</p> <p>Haltungen und Methoden, um Meetings und Besprechungen zielorientiert und wirksam zu leiten, Teilnehmende einzubinden und die Ressource Zeit effizient einzusetzen.</p> <p style="text-align: right;"><input type="radio"/></p>	<p>Emotional Intelligente Führung</p> <p>Menschen folgen Menschen, nicht Titeln. Ein Leitungsverständnis mit Herz und Verstand steigert deutlich die Leistungsbereitschaft und -fähigkeit der Mitarbeitenden.</p> <p style="text-align: right;"><input type="radio"/></p>	<p>Gesunde Führung</p> <p>Brennen Mitarbeiter für ihre Projekte oder brennen sie aus? Gesunde Führung ist mehr als ein Obstkorb im Büro.</p> <p style="text-align: right;"><input type="radio"/></p>	<p>Ein Team führen</p> <p>Beziehungsintelligenz für Hochleistungsteams – typgerecht führen, aus jedem Mitglied einen aktiven Mitspieler machen.</p> <p style="text-align: right;"><input type="radio"/></p>
<p>ZIEL-Führung</p> <p>Das eigene Ziel klar vor Augen haben und konsequent verfolgen. Mittel und Methoden, um Mitarbeitende ins Boot zu holen. Zielvereinbarungen, die zum Ziel führen.</p> <p style="text-align: right;"><input type="radio"/></p>	<p>Führen über Wirkung</p> <p>Überzeugend auftreten und Menschen in Bewegung bringen. Wie der Funke überspringt und Entwicklungen auslöst.</p> <p style="text-align: right;"><input type="radio"/></p>	<p>Mitarbeiter-Entwicklung</p> <p>Die Führungskraft als „Personalentwickler vor Ort“ – strategische und praktische Tools, um Mitarbeitende motiviert und kompetent an Bord zu haben/zu halten.</p> <p style="text-align: right;"><input type="radio"/></p>	<p>Unternehmens-/ Teamkultur</p> <p>„Culture eats strategy for breakfast.“ Kulturelle Aspekte spielen für die Stimmung, die Leistungsfähigkeit und den Erfolg eines Teams eine wichtige Rolle.</p> <p style="text-align: right;"><input type="radio"/></p>
<p>Krisenmanagement und Resilienz</p> <p>Widerstandsfähigkeit von Personen und Teams entwickeln, um Schwierigkeiten als Chance zur Entwicklung zu nutzen – Umgang mit Krisen und fordernden Alltagssituationen.</p> <p style="text-align: right;"><input type="radio"/></p>	<p>Konfliktmanagement</p> <p>Nachhaltige und konstruktive Konfliktbearbeitung als Königsdisziplin der Kommunikation – Souverän und handlungsfähig durch schwierige Situationen führen.</p> <p style="text-align: right;"><input type="radio"/></p>	<p>Projektmanagement</p> <p>Projekte von Beginn an professionell planen und steuern – wichtige Tools für Planung, Ausführung und Evaluation.</p> <p style="text-align: right;"><input type="radio"/></p>	<p>Selbstführung</p> <p>Nur wer sich selbst gut führt, kann auch andere Menschen führen – Mit Haltung und mentaler Stärke Führungskompetenz aufbauen.</p> <p style="text-align: right;"><input type="radio"/></p>
<p>Systemische Grundlagen von Führung</p> <p>Führen mit Haltung und Perspektivwechseln – weg vom Problem, hin zur Lösung. Sich und seinem Team durch systemisches Denken und Handeln neue Wege erschließen.</p> <p style="text-align: right;"><input type="radio"/></p>	<p>Führen auf Distanz</p> <p>Digitale und mobile Arbeitsplätze, hybride Teams und Meetings „remote“ – Zusammenarbeit auf Distanz effektiv und gewinnbringend gestalten.</p> <p style="text-align: right;"><input type="radio"/></p>	<p>Planspiel Führung</p> <p>Wirklichkeitsnahe Simulation unterschiedlicher Führungssituationen – Mit Spiel, Spaß und Spannung eigene Führungskompetenzen ausprobieren und weiterentwickeln.</p> <p style="text-align: right;"><input type="radio"/></p>	<p>Entscheidungsstärke</p> <p>Haltung und Methoden für gute Entscheidungen in einem immer komplexeren und wandlungsfreudigen Umfeld.</p> <p style="text-align: right;"><input type="radio"/></p>

Gebündelte Kompetenzen

Jedes Modul ist einzeln buchbar – oder Sie stellen sich ein individuelles Paket aus 10, 15 oder allen 20 Modulen zusammen. Paketbuchungen beinhalten außerdem Zusatzleistungen wie Einzelcoachings und Vorzugskonditionen für das KomKom Forum 360° (Details siehe Leistungsübersicht).

Die Auswahl ist zu groß? Dann entscheiden Sie sich nur für einen Schwerpunkt und überlassen Sie uns den Rest:

Leadership inspirieren und mitnehmen



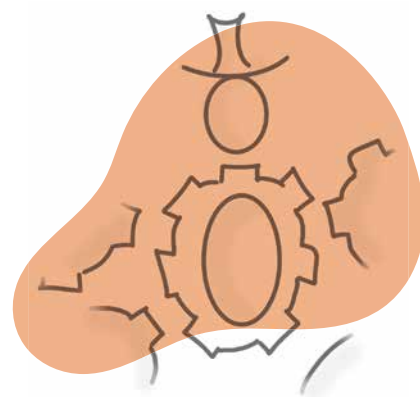
8+1 Module plus Coaching für visionäre, begeisternde Führung. Bauen Sie Ihre Kompetenzen aus, Menschen anzuspornen, über sich hinauszuwachsen.

Persönlichkeit sein und werden



8+1 Module plus Coaching für intensive Persönlichkeitsentwicklung. Treiben Sie gezielt Ihr persönliches und berufliches Wachstum voran.

Management lenken und umsetzen



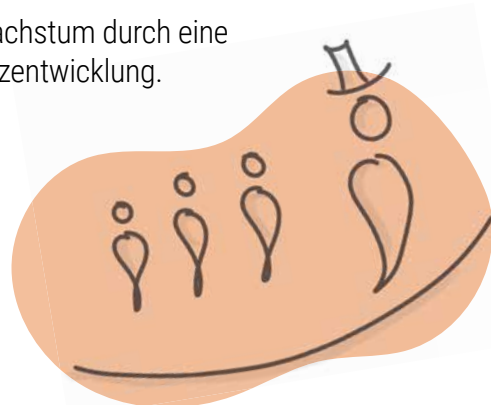
8+1 Module plus Coaching für die direkte Umsetzung. Mit praxisorientierten und sofort wirksamen Management-Kompetenzen ins Tun kommen.

Eine echte Führungspersönlichkeit sein!

Mit Klarheit voran gehen und überzeugen.

Seien Sie als Führungskraft die beste Version von sich selbst. Werden Sie sich Ihres eigenen Wirkens bewusst und lernen Sie andere Menschen besser zu verstehen und damit auch zu führen. Führen Sie sich selbst, Ihr Team und das ganze Unternehmen zu Höchstleistung und nachhaltigem Erfolg.

Entfalten Sie Ihr Potenzial und schaffen Sie beständiges Wachstum durch eine zukunftsweisende, passgenaue und typgerechte Kompetenzentwicklung.



Die Kompetenz Kompanie

Echt. Persönlich. Wirksam.



Wir sind ein multidisziplinäres Team aus engagierten, hoch qualifizierten und erfahrenen Trainer:innen und Coaches. Gemeinsam leben wir zukunftsweisende Kompetenzentwicklung für einen starken Mittelstand. Wir geben motivierten Menschen Raum, ihr Potential zu entfalten und beständig zu wachsen.

Echt, Persönlich, Wirksam ist unser Anspruch: nachhaltige Präsenz-Trainings – für engagierte Führungspersönlichkeiten und ihre individuellen Ziele. Um Menschen und Organisationen fokussiert und wirksam voranzubringen. Dafür schlägt das Herz der Kompetenz Kompanie. Dafür setzen wir uns ein.

Direkt durchstarten?!

Gerne. Lassen Sie uns sprechen!

KOMPETENZ KOMPANIE
📍 Thomas Reiche und Anna Füller GbR
Willy-Brandt-Straße 23
20457 Hamburg

☎ 040 808 10 40 52

✉ info@kompetenzkompanie.de



🌐 kompetenzkompanie.de